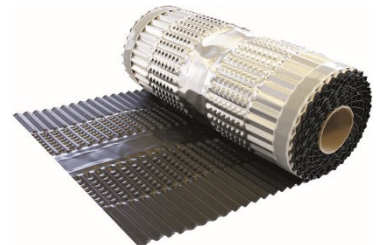


VARIO ROLL PROTECT ALU

Beschreibung/ Anwendung

Einfach und schnell zu verlegende First- und Gratrolle in einteiliger Ausführung. Zur dauerhaften Be- und Entlüftung des First- und Gratbereiches. Einfach auf der First- oder Gratlatte auszurollen und zu befestigen. Aufgrund der überdachenden Lochung absolute Sicherheit gegen eindringendes Wasser bei gestoßenen Firstziegeln. Umgebördelte Kanten bieten Sicherheit gegen Schnittverletzungen.



Technische Daten

Eigenschaft	Wert				
Material:	Aluminium 150 my				
Lackierung:	PET-Lack, UV beständig				
Farben:	Ziegelrot, Braun, Anthrazit und Sonderfarben				
Klebestreifen:	Kaltselbstklebendes Dichtband auf Basis Butylkautschuk mit abziehbarer Schutzfolie				
Temperaturbeständigkeit:	-30°C bis +80°C				
Verarbeitungstemperatur:	> +5°C				
Lüftungsquerschnitt:	Ca. 200 cm ² pro Verlegemeter				
Verpackungseinheit:	20 lfm / Karton (4 Rollen à 5 m)				
Breiten mm:	220	300	330	360	390
Art.-Nr.:					
Ziegelrot	3702	3648	3672	3673	3688
Braun	3703	3649	3692	3691	3689
Anthrazit	3701	3647	3671	3674	3690

Verarbeitung/ Lagerung

First- bzw. Gratlattenhöhe je nach Dacheindeckungsmaterial einstellen. **VARIO ROLL PROTECT ALU** mittig auf First- oder Gratlatte abrollen und anschließend antackern oder nageln. Schutzfolie von Klebestreifen abziehen, hierbei darauf achten, dass der Untergrund frei von losem Material, trocken, fett- und staubfrei ist. Abdichtstreifen auf Dacheindeckung von Hand oder Rolle spannungsfrei und fest andrücken. First-/Gratziegel oder First-/Gratstein aufsetzen und mit Firstklammer befestigen.

VARIO ROLL PROTECT ALU kann in seiner Originalverpackung bei trockenen und kühlen Bedingungen mindestens ein Jahr lang gelagert werden. Der Lagerort sollte korrekt belüftet sein und eine Temperatur von 30°C nicht überschritten werden, da sonst ein schwieriges Ablösen des Schutzfilmes bei der Montage auftreten kann.

Hinweis:

Werte/ Leistungen zu den wesentlichen Eigenschaften gemäß EN/ Verarbeitungshinweise siehe aktuelle Technische Daten/ Datenblatt/ Verarbeitungsanleitung/ -Hinweise. Die Werte können Toleranzen unterliegen. Ohne Angabe gilt die branchenübliche Toleranz gemäß Norm, Material und Eigenschaft. Sämtliche Angaben beruhen auf dem aktuellen Stand unserer Erfahrungen zum Zeitpunkt der Erstellung. Gegebenenfalls sind diese bei Bedarf/ Änderungen anzupassen. Änderungen vorbehalten. Es gelten unsere allgemeinen Verkaufs- und Lieferbedingungen.

BWK-Dachzubehör GmbH Birkichstraße 1 D – 74549 Wolpertshausen	20240430
---	-----------------

