

TECHNISCHES DATENBLATT

WANDANSCHLUSSPROFIL ALU 60

Beschreibung/ Anwendung

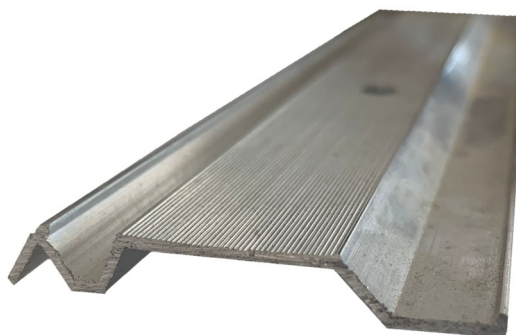
Wandanschlussprofil aus Aluminium als Anschluss für schnelle Verarbeitung mit einfachen Mitteln im Dach- und Wandbereich ohne Eckstöße. Geeignet zur Befestigung und Abdichtung von Dachabdichtungsbahnen oder Anschlussbändern. Durch die Formgebung des Profils kann ein dauerhaft regensicherer Wandanschluss erstellt werden.

Technische Daten

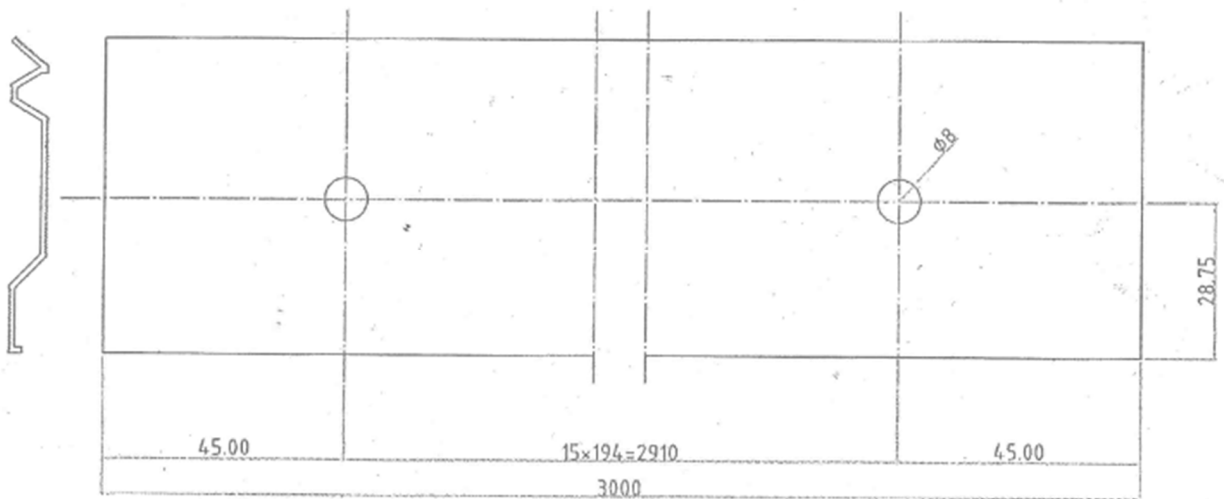
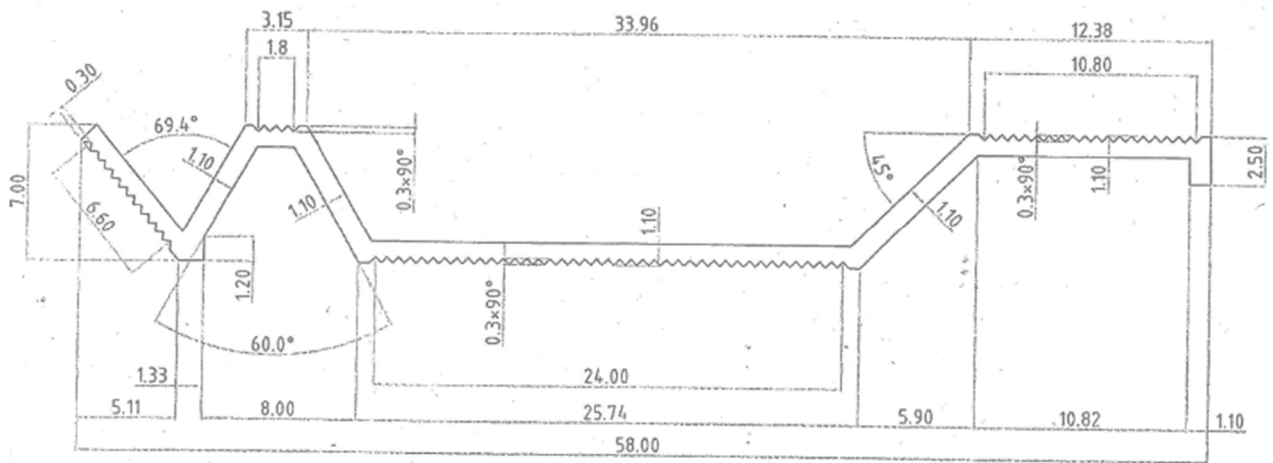
Eigenschaft	Wert
Material:	Aluminium
Materialstärke:	1,3 mm
Farbe:	Alu blank
Maße:	60 x 6 mm x 3000 mm
Lochung:	8 mm, Abstand 20 cm
VPE:	33 Stäbe/ 3 m - Bund 99 m
Art.-Nr.:	100000 2273

Verarbeitung/ Lagerung

Die Anschlussmaterialien werden am Bauteil hochgeführt und unterhalb des Wandanschlussprofils befestigt. Das Wandanschlussprofil sollte so befestigt werden, dass eine durchgehende Anpressung gegeben ist. Für die Regensicherheit ist das Profil zwischen Untergrund und Oberkante abzudichten.



Technische Zeichnungen



Hinweise:

Werte/ Leistungen zu den wesentlichen Eigenschaften gemäß EN/ Verarbeitungshinweise siehe aktuelle Technische Daten/ Datenblatt/ Verarbeitungsanleitung/ -Hinweise. Die Werte können Toleranzen unterliegen. Ohne Angabe gilt die branchenübliche Toleranz gemäß Norm, Material und Eigenschaft. Sämtliche Angaben beruhen auf dem aktuellen Stand unserer Erfahrungen zum Zeitpunkt der Erstellung. Gegebenenfalls sind diese bei Bedarf/ Änderungen anzupassen. Änderungen vorbehalten. Es gelten unsere allgemeinen Verkaufs- und Lieferbedingungen.

BWK-Dachzubehör GmbH Birkichstraße 1 D – 74549 Wolpertshausen	20230921

